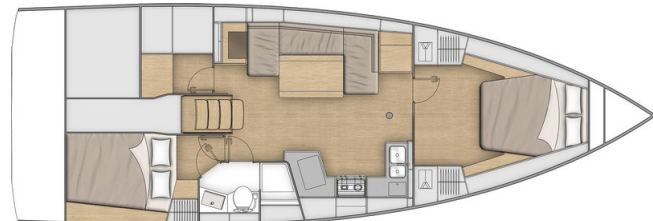
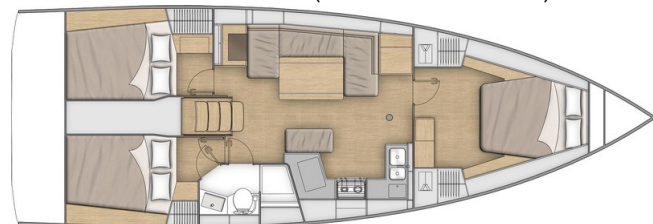




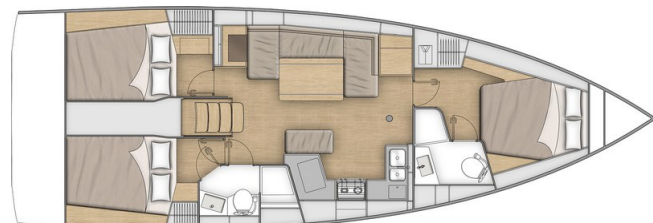
Version 2 camarotes 1 aseo



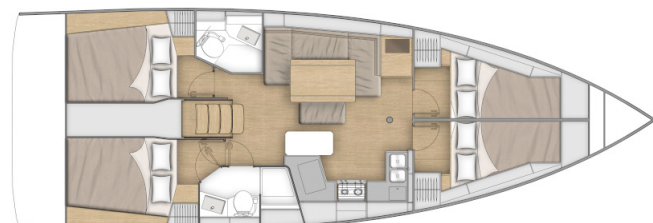
Version 3 camarotes 1 aseo (+ Mueble con lavabo)



Versión 3 camarotes 2 cuartos de aseo



Versión 4 camarotes 2 cuartos de aseo



## CARACTERÍSTICAS GENERALES

• Eslora total	12,87 m	42'3"
• Eslora casco	11,99 m	39'4"
• Eslora flotación	11,70 m	38'5"
• Manga casco	4,18 m	13'9"
• Calado largo (Fundición)	2,17 m	7'1"
• Peso quilla larga	2 007 kg	4,423 lbs
• Calado corto (Fundición)	1,68 m	5'6"
• Peso quilla corta	2 237 kg	4,930 lbs
• Calado Performance (Fundición)	2,27 m	7'5"
• Peso del lastre Performance	2 004 kg	4,417 lbs
• Altura sobre flotación (con antena)	18,33 m	60'2"
• Calado aéreo Performance (con antena)	18,78 m	61'7"
• Desplazamiento en rosca	7 985 kg	17,600 lbs
• Capacidad carburante (estándar)	195 L	52 US Gal
• Capacidad agua dulce (estándar)	235 L	62 US Gal
• Capacidad agua dulce (opcional)	330 L	87 US Gal
• Potencia motor (estándar)	45 CV	45 HP

## ARQUITECTOS / DISEÑADORES

- Arquitecto Naval : Marc Lombard
- Arquitectura exterior e interior : Nauta Design

## CERTIFICACIÓN CE

	1 Aseo	2 Aseos
• Categoría A	10 personas	10 personas
• Categoría B	10 personas	10 personas
• Categoría C	10 personas	12 personas

## SUPERFICIE Y PLANO DE VELAMEN

• Vela mayor enrollable (estándar)	34,70 m <sup>2</sup>	373 sq ft
• Foque autovirante (estándar)	26,90 m <sup>2</sup>	290 sq ft
• Mayor clásica	41,80 m <sup>2</sup>	450 sq ft
• Génova enrollable (105 %)	34,40 m <sup>2</sup>	370 sq ft
• Código 0	61,10 m <sup>2</sup>	658 sq ft
• I	15,13 m	49'8"
• J	4,77 m	15'8"
• P - Mástil enrollador	14,69 m	48'2"
• P - Mástil clásico	14,83 m	48'8"
• E	5,08 m	16'8"

## PERFORMANCE (Mástil clásico prolongado + 0,45 m / 1'6")

• Mayor clásica	43,20 m <sup>2</sup>	465 sq ft
• Génova	36,50 m <sup>2</sup>	392 sq ft
• I	15,65 m	51'4"
• J	4,78 m	15'8"
• P	15,40 m	50'6"
• E	5,00 m	16'5"

**seanapps**

CONNECT YOUR BOAT FREE YOUR MIND

## EQUIPO ESTÁNDAR

### CONSTRUCCIÓN

- Concepción realizada según las exigencias de las Directivas Europeas y según la certificación CE
- Casco contacto monolítico poliéster
- Contramolde estructural monolítico encolado al casco (Tejidos - resina)
- Cubierta de inyección en sándwich fibra de vidrio y espuma Saerfoam, con revestimiento antiderrapante tipo "punta de diamante"
- Quilla de fundición fijada con pernos y contraplaca inox. y encolada
- Bi-timón suspendido con mecha de acero inoxidable
- Casco de color blanco - Decoración de casco Gris Metal
- 6 Portillos de casco

### EQUIPO DE CUBIERTA

#### APAREJO

- Mástil enrollador (Z-Diffusion) anodizado en cubierta, 2 Niveles de crucetas de empuje
- Botavara de aluminio anodizado
- Jarcia firme clásica en inox monotoron
- Baquestay simple pata de ganso con tensores
- Contra de botavara rígida con aparejo
- Foque autovirante con enrollador en la cubierta
- Brazalote de la vela mayor sobre el techo (con 2 cadenotes)
- 1 riel de escota de foque autovirante con carro
- Jarcia de labor completa : Driza de mayor, Driza de génova con cornamusa al mástil, Amantillo de botavara con cornamusa en el mástil, pujamen y escota de vela mayor, 1 Escota de foque autovirante
- 9 Mordazas de drizas

#### WINCHES

- 2 Winches de maniobra self tailing (H40.2 STA) en cubierta
- 1 Manivela de winche aluminio Speed Grip
- 1 Caja de manivela de winch
- 2 sacos de drizas, Silver

#### VELAS (Technique Voile)

- Vela mayor enrollador Dacron, con protección UV Silver, corte horizontal
- Foque autovirante Dacron con protección UV Silver, corte horizontal

#### AMARRE - FONDEO

- Pozo de anclas autovaciante - Entalingadura integrada al puente - Tapa
- Molinete eléctrico 1 000 W - Telemando
- Puntera de proa inox. roldana simple deportada
- 6 cornamusas de amarre de aluminio (Longitud : 300 mm / 12")
- Protecciones línea de contorno inox.

#### PROTECCIONES HUMANAS

- 2 balcón(es) de proa de inoxidable
- 2 Balcones de popa acero inoxidable
- 2 Pasamanos de acero inoxidable sobre el roof
- 1 Soporte salvavidas tipo corona
- Tubo soldado al balcón para el pabellón
- Guardamancebos dobles y candeleros de acero inoxidable (605 mm / 2')
- Escalera de emergencia en el balcón de popa

#### BAÑERA

- Fondo de bañera con autovaciado
- 1 Compartimento para velas / Workshop bajo el banco de la bañera babor
- 1 Caja húmeda bajo el banco de bañera estribor
- 1 Caja en el fondo de la bañera en 2 partes : 1 acceso fondo del caso y 1 caja del gas
- Bancos de la bañera alistonados de Iro-Deck
- Asientos timón popa contrachapado Iro-Deck
- Reposapiés timonel escamotables
- 2 Consolas de ruedas de timón : Ruedas de timón acero inoxidable (diámetro 900 mm / 2'11") - Forro de cuero antracita - Aparejos gobernar en puesto de gobierno - Sistema de transmisión con guardines textiles - Pasamanos inoxidable
- 2 Registros de cubierta de acceso al sistema caña de timón de respeto, bajo el reposapiés
- 1 Caña de respeto
- 1 Compás de navegación sobre la mesa de bañera
- Mando del motor, a estribor
- Cuadro de control del motor, a babor
- Mesa de bañera, estructura inoxidable, 2 tapas de madera maciza natural, 4 portavasos, pasamanos inoxidables, toma USB impermeable, armario para BIB
- 1 Puerta de bajada tipo Saloon de PMMA en 2 partes, Escotilla corredera en PMMA
- Ducha de bañera (agua caliente/fría)

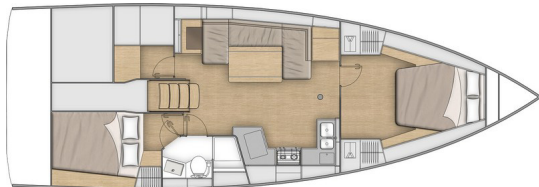
#### PLATAFORMA DE BAÑO / PLATAFORMA DE POPA

- Espejo de popa basculante con abertura integral transformable en plataforma de baño (2,65 x 0,80 m / 8'8" x 2'7")
- Escalón intermedio de acceso a la bañera
- Apertura manual por medio de un aparejo
- Alistonado de Iro-Deck sobre la plataforma de baño
- 1 Escalera de baño inox fija, telescópica

## INTERIORES

- Ebanistería Alpi roble arena
- Suelos estratificados Nordic Teak
- Acolchado en el salón : Chalk
- Tapicerías interiores de textil Noah 05
- Colchón en los camarotes, Espuma HR 35kg/m3
- Estiba para botellas bajo el suelo

### Versión estándar : 2 Camarotes - 1 Aseo - 1 Workshop



## DESCENSO

Altura bajo bao : 1,95 m / 6'5"

- Bajada del salón de madera con escalones suspendidos de madera moldeada laminada revestidos con antideslizante
- 2 Pasamanos de acero inoxidable forrado de piel écoru

## SALÓN - BABOR

Altura bajo bao : 2,00 m / 6'7"

- Banqueta de salón en U - espuma doble densidad
- Mesa del salón, superficie de madera, 2 pies fijos aluminio
- Estibas bajo banquetas
- 1 Toma USB doble puerto
- 1 Portillo de casco
- 2 Acristalamiento de la brazola con cortina plisada
- 2 Escotillas de cubierta abribles con persiana ocultante / mosquitera

## MESA DE CARTAS - BABOR

Altura bajo bao : 1,97 m / 6'6"

- Mesa con alas - Falca de madera
- Escotilla eléctrica en mamparo que permite acceder a las conexiones eléctricas
- Almacenamiento frente al tabique y bajo la mesa de cartas
- 1 Toma 230 V
- 1 Entrada USB simple
- 1 Punto de luz
- 1 Portillo abrible sobre brazola + Mosquitera
- 1 Acristalamiento fijo de brazola con cortina plisada

## COCINA - ESTRIBOR

Altura bajo bao : 1,91 m / 6'3"

- Cocina en C
- Encimera en material compacto Clay con regalillas de manera pintada
- Fregadero inox. 2 pilas rectangulares - 1 Grifo mezclador con agua caliente / fría presurizada
- Protección sobre el fregadero en compacto con tabla de picar
- 1 Fogón a gas 2 fuegos - horno de inoxidable montado sobre basculante - Barra de protección
- Nevera 190 L/50 US Gal (con máquina de hielo 10 L/3 US Gal) con apertura superior + Puerta frontal
- Armarios y estanterías cerradas acondicionadas
- Espacio de almacenamiento abierto debajo del calentador y del fregadero
- Armario bajo debajo del fregadero
- Mueble bajo : 1 puerta, 2 cajones
- Basurero con acceso sobre la encimera
- 2 Tomas 230 V
- 2 Acristalamiento de la brazola con cortina plisada
- 1 Portillo de casco
- 1 Escotilla flush con cortina / mosquitera

## CAMAROTE ARMADOR (Camarote de proa)

Altura bajo bao : 1,94 m / 6'4"

- 1 Cama doble central (2,03 x 1,60 - 1,31 m / 6'8" x 5'3" - 4'4")
- 2 Roperos, estanterías abiertas a lo largo del casco
- 1 Mesa auxiliar a cada lado de la cama
- 2 Luces en el cabecero de la cama
- 1 Toma USB doble puerto
- 1 Toma 230 V
- 3 Escotilla flush con cortina / mosquitera
- 2 Ojos de buey con cortina corredera rígida

## CAMAROTE DE POPA ESTRIBOR

Altura bajo bao : 1,93 m / 6'4"

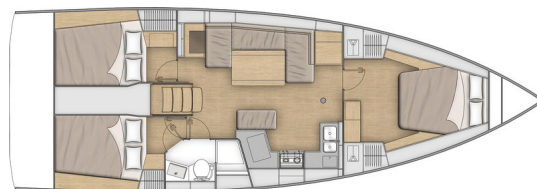
- 1 Cama doble (2,04 x 1,37 x 1,21 m / 6'8" x 4'6" x 4')
- 1 Armario ropero
- 1 Servicio de acceso a la cama
- 1 Luz en el cabecero de la cama
- 1 Toma USB doble puerto
- 1 Toma 230 V
- 1 Portillo de casco con cortina
- 1 Ojo de buey con función de apertura y cortina bajo el asiento de la bañera de mando + Mosquitera
- 1 Ojo de buey que se abre sobre bañera con cortina

## ASEO POPA ESTRIBOR

Altura bajo bao : 1,95 m / 6'5"

- Acceso por el salón y el camarote popa estribor
- Ducha con puerta plexis - Espacio de almacenamiento autovaciante - 1 Mezclador - Fondo de ducha de poliéster blanco
- 1 WC marino manual
- 1 Depósitos rígidos aguas negras 80 L / 21 US Gal
- 1 Pila poliéster - 1 grifo mezclador agua caliente / agua fría
- 1 Armario de aseo + Estiba bajo lavabo
- 2 Espejos
- Accesorios de aseo
- 1 Portillo abrible sobre brazola + Mosquitera

## Version 3 camarotes 1 aseo



*En el salón : asiento central desmontable en frente de la mesa, sin respaldo. Con caja de almacenamiento integrada.*

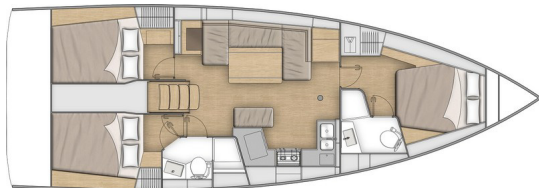
*El workshop de la versión estándar se transforma en cabina trasera babor con un armario grande.*

## Camarote de popa babor

Altura bajo bao : 1,93 m / 6'4"

- 1 Cama doble (2,04 x 1,37 x 1,21 m / 6'8" x 4'6" x 4')
- 1 Armario ropero
- 1 Servicio de acceso a la cama
- 1 Luz en el cabecero de la cama
- 1 Toma USB doble puerto
- 1 Toma 230 V
- 1 Portillo de casco con cortina
- 1 Ojo de buey con función de apertura y cortina bajo el asiento de la bañera de mando
- 1 Ojo de buey que se abre sobre bañera con cortina

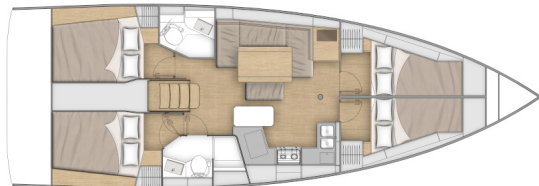
## Versión 3 camarotes 2 cuartos de aseo



La cabina delantera cuenta con un cuarto de baño grande a estribor con:

- Acceso privado por camarote de proa
- Ducha con puerta plexis - Espacio de almacenamiento autoclave - 1 Mezclador
- 1 WC marino manual
- 1 Depósitos rígidos aguas negras 50 L / 131 US Gal
- 1 Pila poliéster - 1 grifo mezclador agua caliente / agua fría
- 1 Armario de aseo + Estiba bajo lavabo
- 1 Espejo
- Accesorios de aseo
- 1 Escotilla con cortina / mosquitera

## Versión 4 camarotes 2 cuartos de aseo



Altura bajo bao : 1,94 m / 6'4"

- 2 Camarotes dobles con armario en la proa
- 1 Cuarto de baño a babor en sustitución de la mesa de cartas

## MOTORIZACIÓN

- Motor Yanmar (Diesel) : 45 CV/HP Common rail (4JH45) - Eje de la hélice
- Mando motor en el puesto de gobierno a estribor - Cuadro de control del motor, a babor
- Compartimento motor : Espuma de insonorización - Ventilación : 3 tomas de aire y 1 salida de aire forzada
- 1 Alternador 12 V / 125 Ah
- 1 Depósito G.O. rotomoldeado 195 L / 52 US Gal (bajo litera de popa a babor) - Indicador de nivel electrónico - Alarma nivel bajo - 1 Tapón de llenado
- Filtros : Agua de mar - Gasoil - Decantador
- Hélice de tres palas fija
- 1 Acceso motor por el descenso (abertura con 2 retenedores a gas) - 2 Accesos motor por los camarotes de popa

## ELECTRICIDAD

- Circuito 12 V
- 3 Baterías servicios AGM (100 Ah) - 1 Batería motor AGM (100 Ah)
- 1 Cargador de baterías 60 Amperios
- 1 Repartidor de carga
- Panel eléctrico 12 V en la mesa de cartas con entrada USB simple (Fusibles - Voltímetro - Indicador nivel de agua - Indicador de nivel de carburante - Alarma baterías - Alarma carburante - Alarma agua)
- 1 Pantalla Navicolor 3.5" - Visualización de carga de baterías
- Sensor IBS
- Circuito 230 V completo (5 Tomas interiores, 1 Toma de puerto)
- 1 Entrada USB simple
- Tomas USB doble puerto : en el salón (x 1), en el camarote de proa (x 1), en los camarotes de popa (x 1), en el puesto de mando a estribor (x 1)
- Iluminación : Plafones - Spots - Guirnalda LED + Iluminación indirecta LED en el salón
- Luces de navegación (LED) : 2 Luces de navegación - 1 Luz de fondeo a tope de mástil - 1 Luz de popa trasera estribor
- Fundas para pasar cables de opciones

## FONTANERÍA

- 1 depósito agua dulce rotomoldeado (195 L / 52 US Gal) bajo litera popa estribor - 1 Tapón de llenado
- Grupo eléctrico de agua presurizada - Vaso de expansión - Filtro de protección del circuito
- Calentador de agua eléctrico 40 L / 11 US Gal (utilización motor)
- 1 Depósitos rígidos de aguas negras para cada WC
- Bombas eléctricas vaciado de ducha
- 1 Bomba de sentina eléctrica
- 1 Bomba de sentina manual

## GAS

- 1 Espacio para 2 botellas de gas en la caja de la bañera de mando (0,39 m x 0,39 m / 1'3" x 1'3" - Altura : 0,51 m / 1'8")
- Regulador y llave de seguridad

## BARCO CONECTADO

Tecnología conectada "SEANAPPS" :

- Permite seguir el estado del barco y recibir alertas y recomendaciones de mantenimiento a través de la app móvil asociada.
- El tipo de informaciones recogida (Posición GPS, baterías, información de motores, datos de navegación, etc...) varía según la configuración del barco.

**seanapps**

CONNECT YOUR BOAT FREE YOUR MIND

## VARIOS

- Detector de humo
- Cleaning kit : Kit productos de mantenimiento respetuosos con el medioambiente



PACKS

PAQUETES ELECTRONICOS : RAYMARINE

	COASTAL	OFFSHORE
<ul style="list-style-type: none"><li>• A babor : 1 Pantalla i70s</li><li>• Puesto de timón a estribor :<ul style="list-style-type: none"><li>- 1 Consola rueda</li><li>- 1 Pantalla táctil multifunciones 7" Axiom+ (GPS, Ploter, Lector de mapas - Cartografía Navionics®+ Blank incluida)</li><li>- 1 Funda de consola, Silver</li></ul></li><li>• Sonda (Corredera, Velocímetro, Temperatura)</li><li>• Wind Sensor (Veleta, Anemómetro)</li><li>• Veleta Windex</li><li>• Piloto automatico P70s + Mando</li><li>• Mesa de cartas : VHF RAY73, función receptor AIS</li></ul>	<ul style="list-style-type: none"><li>■</li><li>■</li><li>■</li><li>■</li><li>■</li><li>■</li><li>■</li><li>■</li></ul>	<ul style="list-style-type: none"><li>■</li><li>■</li><li>■</li><li>■</li><li>■</li><li>■</li><li>■</li><li>■</li></ul>
<ul style="list-style-type: none"><li>• Puesto de timón a babor : 1 Pantalla táctil multifunciones 7" Axiom+ (GPS, Ploter, Lector de mapas - Cartografía Navionics®+ Blank incluida) - <i>en sustitución al visualizador i70s</i></li><li>• Mando piloto sin hilo S100</li></ul>		<ul style="list-style-type: none"><li>■</li><li>■</li></ul>

PACK MÁSTIL CLÁSICO

- Mástil clásico 9/10° aluminio anodizado, 2 Pisos de crucetas
- Mayor Dacron semi Full Batten
- Lazy Jack y Lazy Bag color Silver

PACKS APAREJO (Incompatible Pack First Line)

	PACK DOWNWIND	PACK UPWIND	PACK DOWNWIND + UPWIND
<ul style="list-style-type: none"><li>• Maniobras llevadas a la bañera (excepto amantillo de botavara)</li><li>• 2 Winches de escota de génova (H46.2 STA)</li><li>• Unidades de bloqueo adicionales (sobre el techo para la driza o sobre la brazola para la escota de génova segun el pack)</li><li>• Delfinera de poliéster con fondeo integrado y refuerzo (para uso código 0 y spi asimétrico)</li><li>• Aparejo de spi asimétrico / Código 0</li><li>• Rieles de escota de génova sobre pasavantes con vaivén (retire el carro del riel de foque autovirante)</li><li>• Génova Dacron con enrollador (en sustitución del foque autovirante estándar)</li></ul>	<ul style="list-style-type: none"><li>■</li><li>■</li></ul> 1 simple en el techo  <ul style="list-style-type: none"><li>■</li><li>■</li></ul>	<ul style="list-style-type: none"><li>■</li><li>■</li></ul> 2 dobles sobre la brazola  <ul style="list-style-type: none"><li>■</li><li>■</li></ul>	<ul style="list-style-type: none"><li>■</li><li>■</li></ul> 2 dobles sobre la brazola + 1 simple en el techo  <ul style="list-style-type: none"><li>■</li><li>■</li><li>■</li><li>■</li></ul>

PACK PERFORMANCE

El barco se entrega sin velas (opcional : Velas Performance)

PACK FIRST LINE ALU (incompatible con los packs aparejo)

- Delfinera de poliéster con fondeo integrado y refuerzo (para uso código 0 y spi asimétrico)
- Mástil clásico Performance perfilado aluminio (Z Diffusion), 2 Niveles de crucetas de empuje (+ 0,45 m / 1'6")
- Baquestay en cascada
- Jarcia fija Dyform tipo catedral
- Enrollador de génova Flatdeck
- Unidades de bloqueo adicionales : 1 unidad bloqueadora triple sobre la brazola a babor y a estribor para escota de vela mayor, escota de génova, ajuste del carro de génova (hacia delante y hacia atrás) + 1 unidad bloqueadora simple sobre el techo para driza de spi / código 0
- Jarcia de labor Performance, Dyneema (Vela mayor, Génova, Código 0, Spi asimétrico, Drizas)
- German system (Escota de vela mayor en vaivén en el puesto de gobierno)
- Poleas mejoradas Harken (reemplaza la estándar) - 12 Poleas E60 + 4 Poleas E80
- Rieles de escota de génova sobre pasavantes con vaivén + Escotas de génova
- 2 Winches manuales de escota de génova (H46.2 STA)
- Ruedas del timón de material compuesto negras
- Decoración del casco Performance

## PACK ESCAPE

*(Incompatible Pack Charter)*

- Propulsor de proa retráctil (Side Power) + Baterías específicas (50 Ah - 12 V)
- Abertura eléctrica de la plataforma de baño, Mando en el puesto de timón + 2 Telemandos
- Mesa de bañera "Luxe" poliéster/madera, 2 tapas de madera maciza natural, pasamanos inoxidable, toma USB impermeable, armario central (15 L / 4 US Gal), sin unidad de refrigeración, armario BIB - entregada con funda
- Abertura lateral a babor y a estribor
- HIFI : Lector Fusion RA210 + altavoces interiores y altavoces estancos

## PACK CHARTER

*(Compatible con todas las versiones de distribución, retira el sensor IBS, incompatible con las opciones de tapicería)*

- Mesa de bañera "Luxe" de poliéster, 2 tapas de poliéster, pasamanos inoxidables, toma USB impermeable, armario central (15 L / 4 US Gal), sin unidad de refrigeración, armario BIB - entregada sin funda
- Protección cuadro trasero
- Protección de proa de inoxidable
- Soporte motor fueraborda
- Cama complementaria doble en el salón
- Tapicería Chalk en el salón
- Depósito de agua dulce suplementario (330 L / 87 US Gal)
- Ventiladores en el salón y los camarotes
- HIFI : Lector Fusion RA210 + altavoces interiores y altavoces estancos

## OPCIONES

### ELECTRÓNICA DE NAVEGACIÓN : RAYMARINE

- 1 Pantalla Axiom+ 9" en consola estribor en sustitución al 7"
- AIS 700
- Radar Quantum Doppler

### APAREJO - VELAS

- Vela mayor & genova Performance (Pack First Line) / Técnica de vela : DCX, Banda de protección UV color Silver, Lazy Jack y Lazy Bag color Silver, Vela mayor personalizada Full Batten
- Código 0 sobre tambor para mástil enrollador o mástil clásico (Incompatible Pack First Line)
- Baquestay en cascada (para mástil clásico calado aéreo estándar)
- Aparejo trinqueta autovirante (Driza aparejada con la polea + Cadenote estay trinqueta largable + Driza de trinetilla autogiratoria)
- Jarcia de foque autogiratoria (escotero) permite utilizar un foque autogiratorio con los packs Upwind y Upwind/Downwind

### WINCHES

- 1 Winche eléctrico de maniobra babor (H40.2 STAEH) reemplaza la estándar
- 2 Winches eléctricos de escotas de génova (H46.2 STAEH) + 1 Manivela de winche (necesita pack aparejo)

### CASCO - CUBIERTA - BAÑERA

- Casco gris Perla
- Fondo de la bañera laminado en Iro-Deck
- Unidad refrigeradora para la mesa de bañera "Luxe"
- Funda para la mesa de bañera estándar (Silver)
- Fundas de ruedas de timón (Silver)
- Capota "Luxe" (Silver) con iluminación LED, cristalerías Superclear
- Bimini "Luxe" (Silver) (necesita la opción capota "Luxe")
- Asientos de bañera Savane Nimbus
- Abertura eléctrica de la plataforma de baño, Mando en el puesto de timón + 2 Telemandos (Incompatible Pack Escape)
- Propulsor de proa retráctil (Side Power) + Baterías específicas (50 Ah - 12 V) (Incompatible Pack Escape)
- Pasacabos de popa (Cornamusa de amarre de aluminio sobre tabla trasera)
- Hélice 3 palas plegables
- Ruedas del timón de material compuesto negras
- Kit fondeo :
  - Ancla Delta (acero galvanizado) 20 kg/44 lbs
  - Cadena (Diámetro : 10 mm /  $\frac{3}{8}$ " - Longitud : 32 m / 105')
  - Cabo (Diámetro : 18 mm /  $\frac{11}{16}$ " - Longitud : 45 m / 147')
  - 6 Defensas :
    - 2 L (Diámetro : 250 mm / 10" - Longitud : 700 mm / 2'4")
    - 4 XL (Diámetro : 300 mm / 12" - Longitud : 880 mm / 2'11")
  - 4 Amarras (Diámetro : 18 mm /  $\frac{11}{16}$ " - Longitud : 15 m / 49')
- Mando de molinete en la bañera con contador de cadena
- Soporte motor fueraborda (Incompatible Pack Charter)
- Toma de puerto agua dulce
- Pescantes de acero inoxidable giratorios
- Paneles solares sobre cubierta (260 W)

## EQUIPO INTERIOR

### VERSIONES DE INTERIORES

- Version 2 camarotes 1 aseo
- Version 3 camarotes 1 aseo
- Versión 3 camarotes 2 cuartos de aseo
- Versión 4 camarotes 2 cuartos de aseo

### AMBIENTE

- Suelos estratificados Roble castaño
- Tapicerías interiores según muestrario
- Acolchado del salón / camarotes : Chalk, Glacier o Rock (Incompatible versión 4 cabinas)

### MULTIMEDIA

- Premontaje TV en el salón

### ELECTRODOMÉSTICOS

- Horno microondas 20 L

### EQUIPOS DE CONFORT A BORDO

- Mueble bajo debajo del descenso a estribor + Espejo
- Upgrade mesa en el salón: macizo alpin en el contorno, almacenamiento central
- Cama complementaria doble en el salón (Incompatible Pack Charter)
- Mueble con lavabo en el camarote delantero y espejo en la pared (para las versiones 1 cuarto de baño, 2 y 3 camarotes)
- Banqueta central en el salón (para la versión 2 camarotes 1 cuarto de baño)
- Cortinas plegadas para los ojos de buey del casco en el salón
- Bomba de pie agua de mar / agua dulce en cocina
- Depósito de agua suplementario (330 L / 87 US Gal) bajo la litera camarote proa (Incompatible Pack Charter)
- Generador 6,4 kVA (230 V / 50 Hz)
- Climatización 24 000 BTU barco completo (uso solo en la toma del muelle) (compatible con la opción calefacción)
- Calefacción fuel aire forzado (compatible con la opción climatización)
- Climatización autónoma con batería de litio en el salón 8 000 BTU autonomía : 3 horas con batería, practica en anclaje + recarga y uso de motor o toma de puerto - (12 V - 230 V) (Incompatible con las opciones calefacción, convertidor, batería de Litio) incluido :
  - 1 Conversor 12 V/230 V-2 000 W (este conversor no permite usar las opciones de confort de la tripulación)
  - 2 Baterías de Litio (150 Ah)
- Convertidor 12 V / 230 V - 2 000 W
- WC eléctrico Quiet Flush agua del mar
- Toma de puerto agua dulce
- 2 baterías de Litio (150 Ah) rempazan las 4 baterías de servicio AGM
- Las baterías de litio permiten exactamente el mismo uso que las baterías AGM más comunes a las que reemplazan. Esta tecnología permite utilizar 100% de la capacidad de la batería frente al 75% en las baterías AGM. La batería motor se queda en AGM.*
- Ventiladores en el salón y los camarotes (Incompatible Pack Charter)